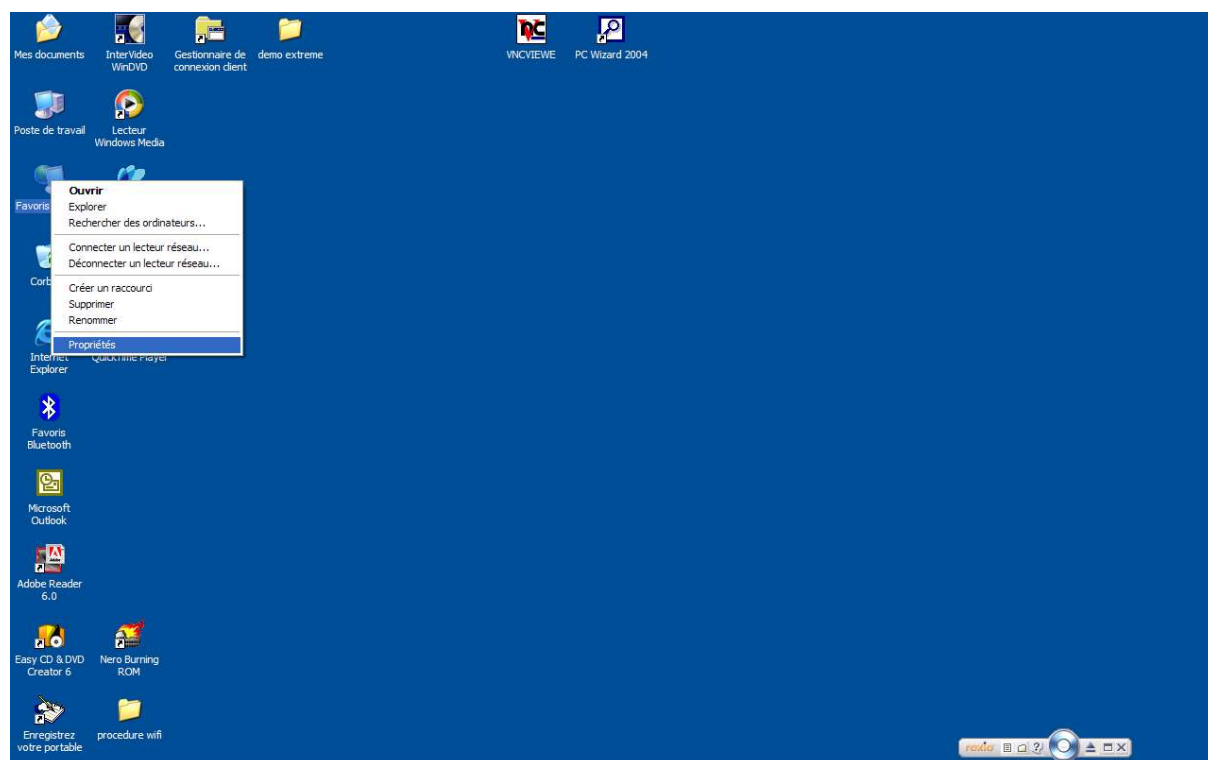
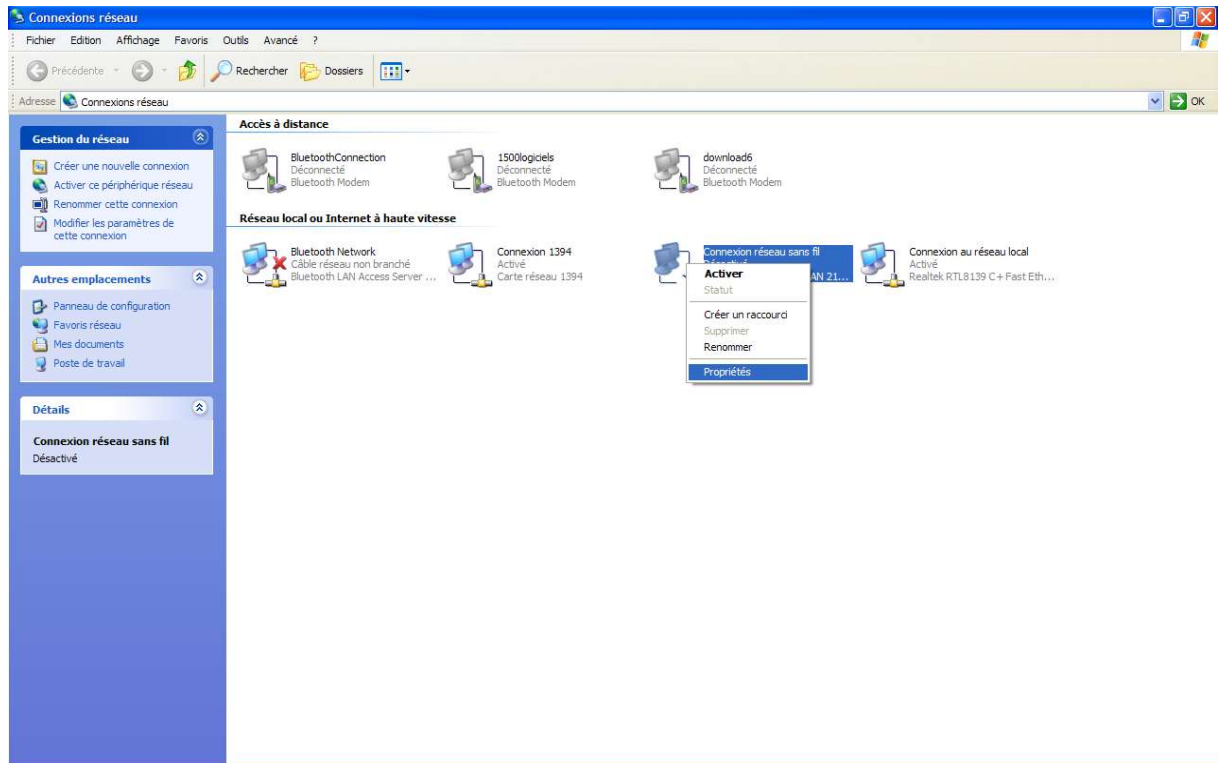


## PROCEDURE DE CONNEXION AU RESEAU WIFI DE L'EDHEC

**ASSUREZ VOUS QUE LA CARTE WIFI SOIT ACTIVEE SUR VOTRE PORTABLE**

OUVRIR LES PROPRIETES DE CONNEXIONS DE VOTRE CARTE WIFI.





ALLER SUR L'ONGLET « Configuration réseaux sans fil ».

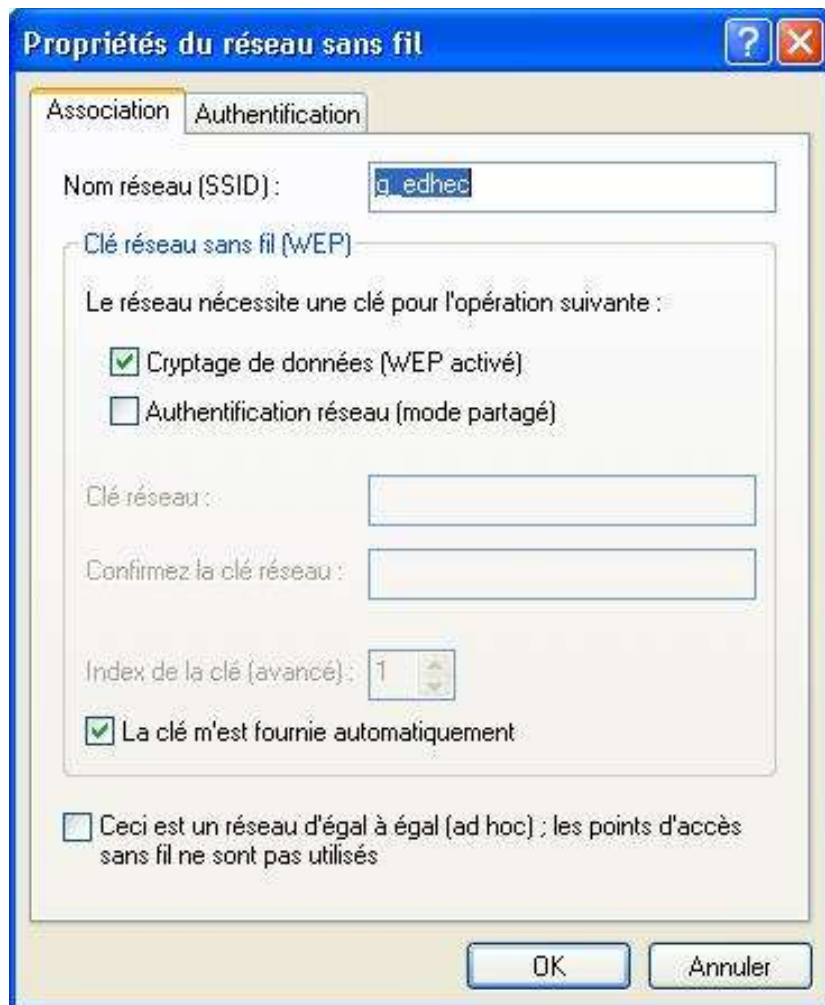
SELECTIONNER LE RESEAU DISPONIBLE « g\_edhec ».

CLIQUER SUR « Configurer ».



COCHER LA CASE « Cryptage de données (WEP activé).

COCHER LA CASE « La clé m'est fournie automatiquement »

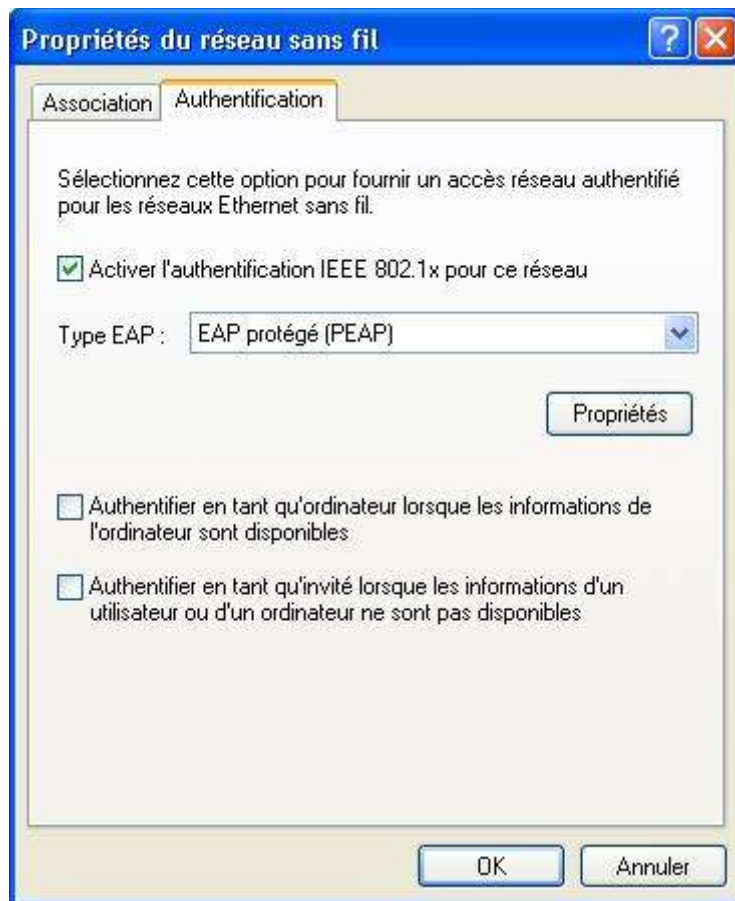


CLIQUER SUR L'ONGLET « Authentification »

COCHER LA CASE « Activer l'authentification IEE 802.1x pour ce réseau »

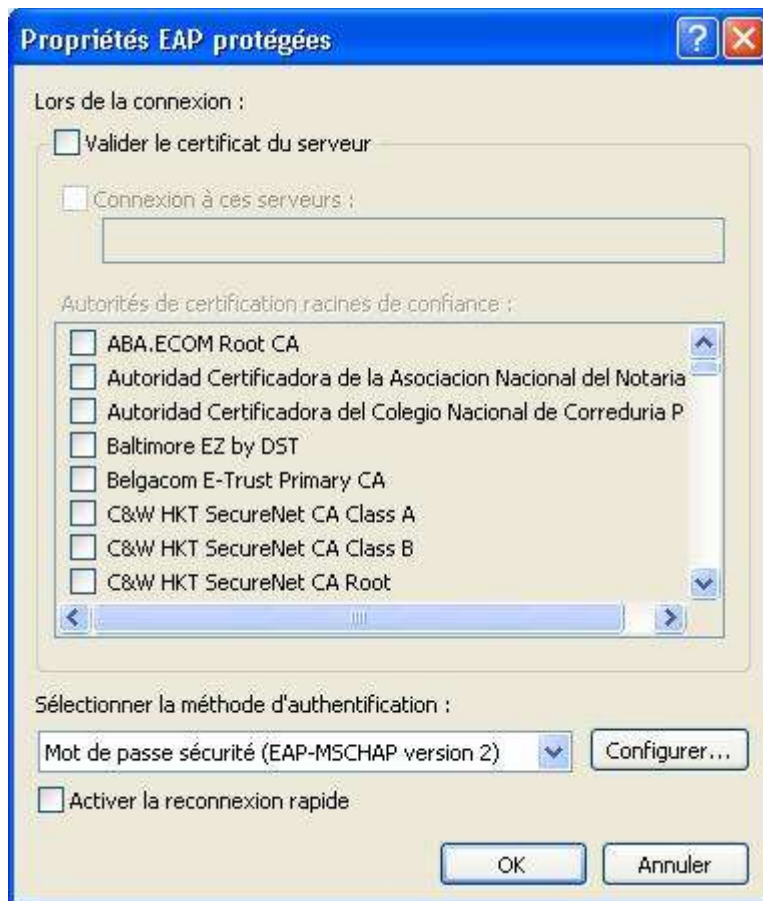
SELECTIONNER DANS LE TYPE EAP « EAP protégé (PEAP) »

CLIQUER SUR LE BOUTON « Propriétés ».



DECOCHEZ LA CASE « Valider le certificat du serveur »

DANS « Sélectionner la méthode d'authentification » sélectionner « Mot de passe sécurité (EAP-MSCHAP version2).



ENSUITE CLIQUER SUR LE BOUTON « Configurer » et décocher la case « Utiliser automatiquement ..... »).

Il ne vous reste plus qu'à cliquer sur les boutons « OK » pour finir la Configuration.



Une fois terminé, une info bulle apparaîtra en bas à droite de l'écran vous avertissant que plusieurs réseaux WIFI ont été détectés. Cliquer sur celle-ci et une fenêtre d'authentification s'ouvrira. Mettre son Login et mot de passe ainsi que le nom du domaine :EDHEC.ASSO.FR.

Une info bulle de ce type vous informera que vous êtes autorisé à vous connecter sur le réseau WIFI de l'EDHEC.



**ATTENTION : CERTAINS PORTABLES PEUVENT DANS UNE CONFIGURATION RESEAU PRIVE INTERFERER SUR LE RESEAU WIFI EDHEC.**

**DONC ASSUREZ VOUS D'ÊTRE BIEN CONNECTER SUR LE RESEAU G\_EDHEC.**